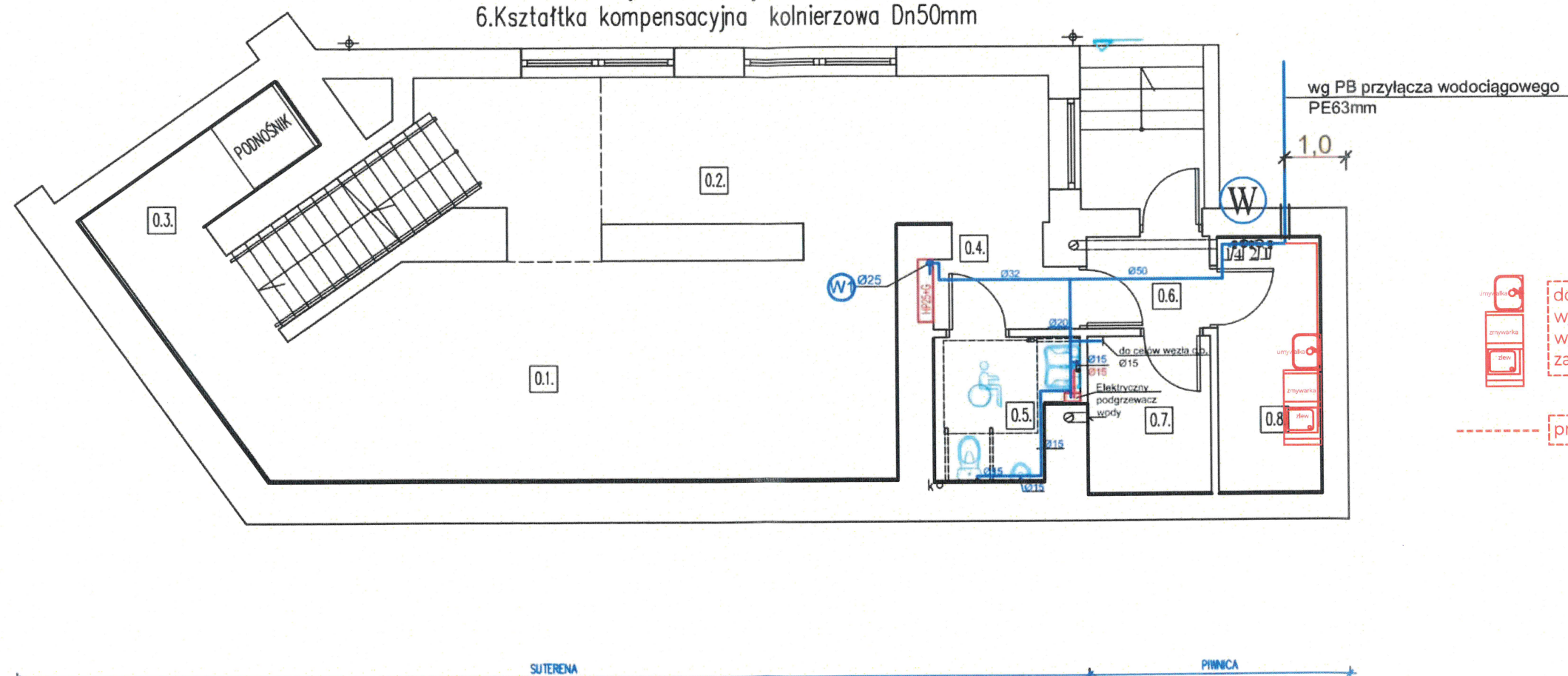






1. Zawór zwrotny antyskażeniowy "BA" Dn50mm
2. Zawór odcinający kołnierzowy Dn50mm
3. Wodomierz sprzężony Dn50mm
4. Zawór odcinający kołnierzowy Dn50mm z kurkiem spustowym
5. Filtr siatkowy kołnierzowy Dn50mm
6. Kształtka kompensacyjna kołnierzowa Dn50mm



dodatkowe elementy
wyposażenia zgodnie z
wymaganiem
zamawiającego

- przewod wody zimnej po zmianie

LEGENDA

 - średnice zimna woda/ciepła woda
 przewód wody zimnej
 przewód wody ciepłej
 pion wody zimnej

ZESTAWIENIE POMIESZCZEŃ PIWNICY		
Nr.	Nazwa pomieszczenia	Powierzchnia
0.6.	wiatrołap	3.06 m ²
0.7.	pomieszczenie techniczne	5.10 m ²
0.8.	pomieszczenie gospodarcze	7.18 m ²
RAZEM POWIERZCHNIA POMIESZCZEŃ PIWNICY		71.94 m ²

mgr inż. Mirosława Kobylńska
upr. bud. Nr 2
do projektowania i
w spec. inst. w z. inst. bud.
wod. kan., ciepł. i went.

RYСУNEK JEST CZĘŚCIĄ WNIOSKU O ZATWIERDZENIE
ZMIAN NIEISTOTNYCH OD POZWOLENIA
KONSERWATORSKIEGO

			
<h2 style="text-align: center;">PROJEKT ARCHITEKTONICZNO-BUDOWLANY</h2>			
OBIEKT:	BUDYNEK KORDEGARDY WRAZ Z URZĄDZENIAMI BUDOVLANYMI I UTWARDZENIAMI		
ADRES:	UL. WARSZAWSKA 12, 21-500 BIAŁA PODLASKA działka nr ewld. 2113/1		
INWESTOR:	GMINA MIEJSKA BIAŁA PODLASKA ul. Piłsudskiego 3, 21-500 Biała Podlaska		
NAZWA RYSUNKU:	RZUT SUTERENY INSTALACJE WODOCIĄGOWE	SKALA RYSUNKU: 1:100	NUMER RYSUNKU: S1
PROJEKTANT ARCHITEKTURA:	[Redacted] - sanitarna		grudzień 2019
SPRAWDZAJĄCY ARCHITEKTURA:	[Redacted] - sanitarna		grudzień 2019